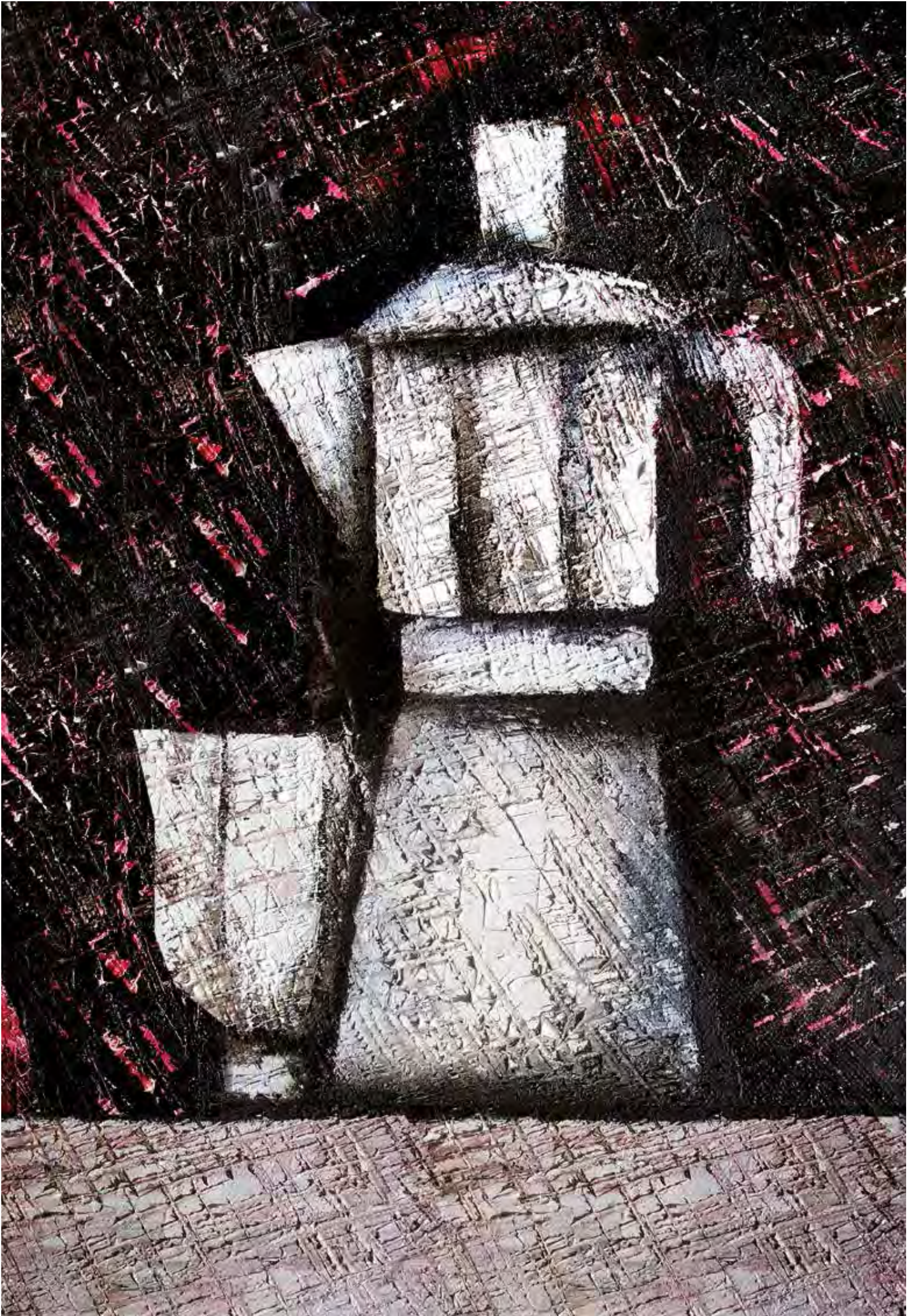


# GUESTROOM



# *The Fine Art of Hospitality*

## **The Comforts of Home ... Away**

*Erfolgreiche Hoteliers wissen: Ein Hotelzimmer ist nicht mehr nur zum Schlafen da, sondern ist der Ort, an dem sich Ihr Gast entspannt und neue Kraft für den nächsten Tag tankt. Nach den Anstrengungen einer Reise sehnt sich Ihr Gast nach einer Umgebung, die sich so komfortabel, sicher und entspannt anfühlt wie zuhause. Ausgewählte Accessoires und nützliche Zusatzleistungen tragen dazu bei, sich rundum wohl zu fühlen und unterstreichen das individuelle Ambiente Ihres Hauses. Ein Aufenthalt in Ihrem Hause bleibt den Gästen lange Zeit in positiver Erinnerung.*

*Ein heißer, duftender, frisch zubereiteter Kaffee oder eine Auswahl an entspannenden Teesorten, die Möglichkeit die Garderobe kurz aufzufrischen oder ein Hemd zu bügeln, eine Kofferablage, die ein bequemes und schnelles ein- und auspacken erleichtert. Viele kleine Annehmlichkeiten, die heute fast schon zum internationalen Standard gehören.*

*Technologie, Design und ein in sich stimmiges Sortiment kennzeichnen die Aliseo Guestroom Auswahl.*

*Successful Hoteliers realize that their Hotel is no longer just a "place to stay" but a refuge to relax and regroup for the events of the next day. When "on the road" guests want to return to a place where they can enjoy the comfort, safety and conveniences of home.*

*A cup of freshly brewed coffee or a spot of tea, a means to press a pair of pants or dress for that important meeting, a luggage rack to enable them to pack and unpack with ease – these are the Expectations that Have Become Standard.*

*Technology, design, selection and experience encompass the Aliseo Guestroom Experience.*

# Tea Time



## WELCOME TRAY SOLUTION

### WELCOME TRAY SOLUTION

Tabletset  
Material: Melamin  
mit Porzellan-Optik

Tray set  
Material: Melamine  
with porcelain optic

Farboptionen:

Colour Options

schwarz

elfenbein

weiß



black

ivory

white

Komplettes Set  
Complete Set

Grundtablett  
Base Tray

170229 schwarz  
black  
170233 elfenbein  
ivory  
170237 weiß  
white

170226 schwarz  
black  
170230 elfenbein  
ivory  
170234 weiß  
white

Serviertablett  
Serving Tray

Produktablaget  
Sachet Tray

170227 schwarz  
black  
170231 elfenbein  
ivory  
170235 weiß  
white

170228 schwarz  
black  
170232 elfenbein  
ivory  
170236 weiß  
white



- |  |   |  |
|--|---|--|
| 01. Serviertablett<br>324 x 21 x 131<br>Serving tray<br>324 x 21 x 131 | 02. Grundtablett<br>400 x 20 x 330<br>Base tray<br>400 x 20 x 330 | 03. Produktablage<br>130 x 40 x 100<br>Sachet tray<br>130 x 40 x 100 |
|--|---|--|




**EcoSmart**  
Energy Saving, 1200 W

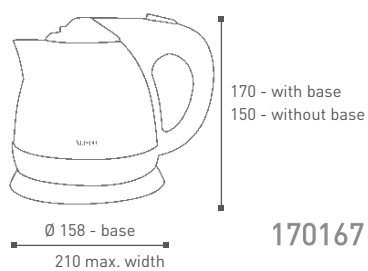
\* Abgebildet mit Welcome Tray  
Shown with Welcome Tray

## EMPIRE

0,8 Liter Füllmenge  
Integriertes Heizelement  
Kabellos, 360° drehbar  
Abschaltautomatik  
Trockenkochsicherung  
Kontrollleuchte  
Deckel mit Verriegelung  
Edelstahlgehäuse

0.8 litre capacity  
Concealed heating element  
Cordless, 360° rotation  
Automatic shut-off  
Boil dry protection  
Indicator light  
Lid with safety interlock  
Stainless steel housing

 220-240 V, 50 Hz 1200 W



170167

chrom/schwarz  
chrome/black



■ Elegante verchromte Oberfläche  
Elegant chrome finish



*Tea Party?*




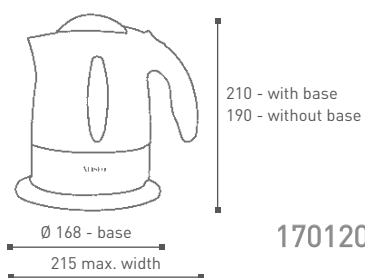
\* Abgebildet mit Welcome Tray und Behälter Puzzle  
Shown with Welcome Tray and Puzzle boxes

SUNRISE

1,0 Liter Füllmenge  
Integriertes Heizelement  
Kabellos, 360° drehbar  
Auswechselbares Feinsieb  
Abschaltautomatik  
Trockenkochsicherung  
Kontrollleuchte  
Füllstandsanzeige außen  
Deckel mit Verriegelung  
Hitzebeständiges, pflegeleichtes  
Kunststoffgehäuse

1.0 litre capacity  
Concealed heating element  
Cordless, 360° rotation  
Replaceable filter  
Automatic shut-off  
Boil dry protection  
Indicator light  
External level indicator  
Lid with safety interlock  
Heat resistant, easy care  
plastic housing

 220-240 V, 50 Hz 2000 W



170120 schwarz/chrom  
black/chrome

170121 weiß/silber  
white/silver





*Yes!*





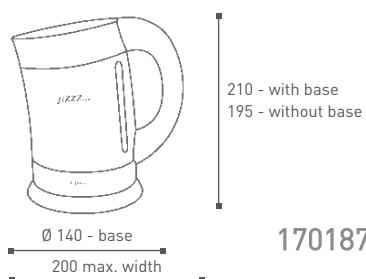
\* Abgebildet mit Welcome Tray und Behälter Puzzle  
Shown with Welcome Tray and Puzzle boxes

FIZZZ

1,1 Liter Füllmenge  
Integriertes Heizelement  
Kabellos, 360° drehbar  
Auswechselbares Feinsieb  
Abschaltautomatik  
Trockenkochsicherung  
Kontrollleuchte  
Füllstandsanzeige außen  
Deckel mit Verriegelung  
Hitzebeständiges, pflegeleichtes  
Kunststoffgehäuse

1.1 litre capacity  
Concealed heating element  
Cordless, 360° rotation  
Replaceable filter  
Automatic shut-off  
Boil dry protection  
Indicator light  
External level indicator  
Lid with safety interlock  
Heat resistant, easy care  
plastic housing

 220-240 V, 50 Hz 1200 W



170187 schwarz  
black

170188 elfenbein  
ivory





# XUMA



\* Abgebildet mit Ablagebehälter Puzzle  
Shown with Puzzle boxes

XUMA

Grundtablett  
Material: Acryl

Base Tray  
Material: Acrylic

400 x 6 x 230 mm

170213 silber  
silver




\* Abgebildet mit Tablett Xuma und Behälter Puzzle  
Tassen sind Dekoration

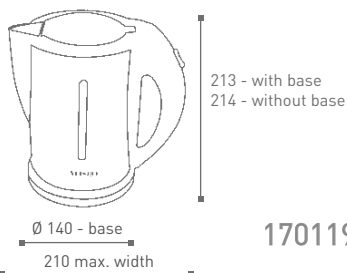
Shown with tray Xuma and Puzzle boxes  
Cups are decoration

FUSION

1,0 Liter Füllmenge  
Integriertes Heizelement  
Kabellos, 360° drehbar  
Auswechselbares Feinsieb  
Abschaltautomatik  
Trockenkochsicherung  
Kontrollleuchte  
Füllstandsanzeige außen  
Deckel mit Verriegelung  
Hitzebeständiges, pflegeleichtes  
Kunststoffgehäuse mit  
Edelstahlummantelung

1.0 litre capacity  
Concealed heating element  
Cordless, 360° rotation  
Replaceable filter  
Automatic shut-off  
Boil dry protection  
Indicator light  
External level indicator  
Lid with safety interlock  
Heat resistant, easy care  
plastic housing with  
stainless steel casing

 220-240 V, 50 Hz 2000 W



170119

Edelstahl glänzend/schwarz  
shiny stainless steel/black

170124

Edelstahl gebürstet/schwarz  
brushed stainless steel/black



■ Edelstahl gebürstet  
Brushed stainless steel



## The Londoner

Vereint stilvolle und klassische Tradition. Unsere handgearbeiteten Kunstleder-Accessoires zeichnen sich durch ihr reiches Erscheinungsbild und ihre Langlebigkeit aus. Eine wasserabweisende Oberfläche, aufwändig gefertigte Nähte, abgerundete Ecken und kratzfeste Böden runden die dauerhafte Qualität, Raffinesse und Funktionalität des LONDONERs ab.

Embodies a fine tradition of style and class. Hand-crafted faux leather tray ensemble provides a rich appearance and long-lasting service. Water resistant easy to clean surface and rugged ribbed stitching provide an enduring statement of quality, sophistication and function.



# THE LONDONER



\* Abgebildet mit Wasserkocher Fusion,  
Sachet-Behälter Art. 190003. Tassen sind Dekoration  
Shown with water kettle Fusion,  
sachet box Art. 190003. Cups are decoration

## THE LONDONER

Tabletset  
Material: Kunstleder

Tray Set  
Material: faux leather

### 190001

Tablett  
Tray



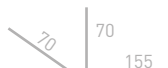
### 190003

Sachet-Behälter  
mit zwei Fächern  
Sachet Box  
with two compartments



### 190002

Sachet-Behälter  
mit zwei Fächern  
Sachet Box  
with two compartments



190003



190002



PUZZLE *Mix & Match*





# 03

## STEPS

### OF THE MANILA & PUZZLE SOLUTION

#### 01

#### MANILA TRAY & PUZZLE BOX

##### MANILA



##### MANILA Holztablett

Die schlichte Eleganz dieses hochwertigen Tablettts entsteht durch seine abgerundeten Ecken und durch die natürliche Struktur von Bambusholz.

##### MANILA Wooden Tray

A simple elegant hospitality set with etched wooden compartments allows for a flexible hospitality presentation.

##### PUZZLE



##### PUZZLE Ablagebehälter

Attraktive Ablagebehälter in Porzellan-Optik können spielerisch in die dafür vorgesehenen Mulden des Holztablettts integriert werden und passen als Accessoire auch ergänzend zu anderen Tablett-Sets.

##### PUZZLE Sachet Box

Attraktive porzellan-optic boxes can be neatly integrated into etched wooden compartments or used to complement other tray presentations.

##### MANILA

Holztablett  
Material: Bambus

Wooden Tray  
Material: Bamboo

##### Farboptionen Colour Options

natur



natur

schwarz



black

360 x 20 x 260 mm

170221 natur  
natur

170222 schwarz  
black

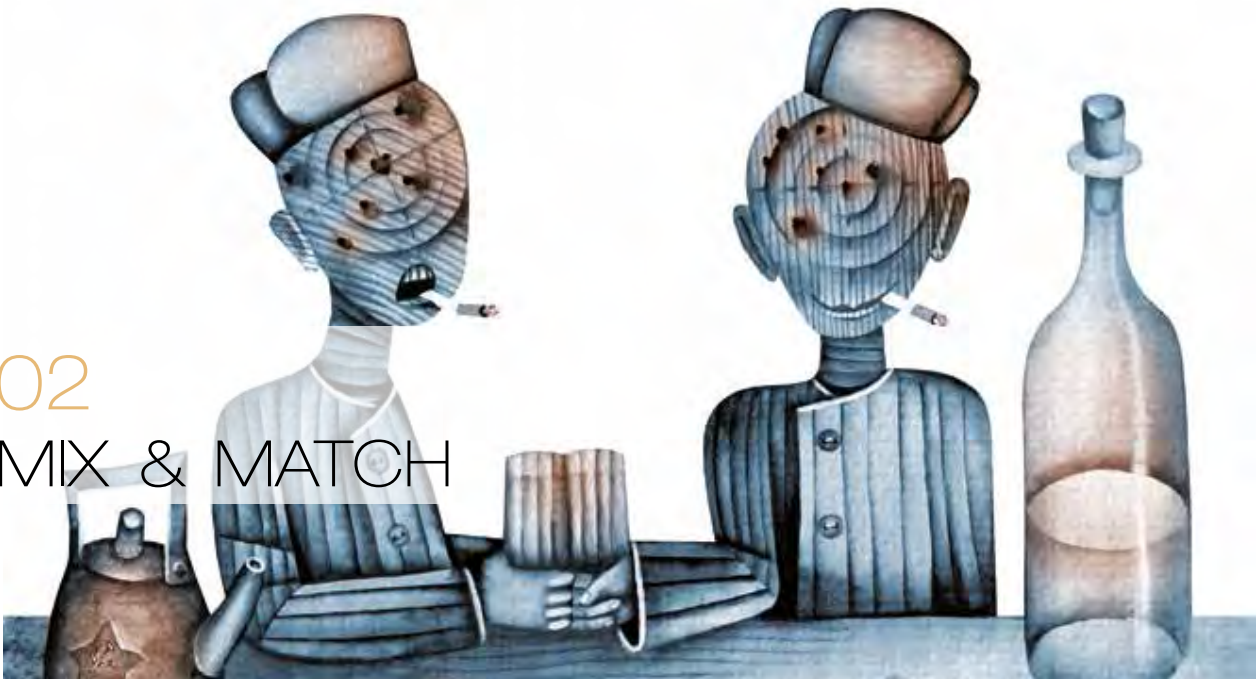
310 x 20 x 180 mm

170223 natur  
natur

170224 schwarz  
black



# 02 MIX & MATCH



# 03 VARIETY OF COMBINATIONS



## PUZZLE

Ablagebehälter  
Material: Melamin  
mit Porzellan-Optik

Sachet Box  
Material: Melamine  
with porcelain optic

Farboptionen  
Colour Options

schwarz  
black

elfenbein  
ivory

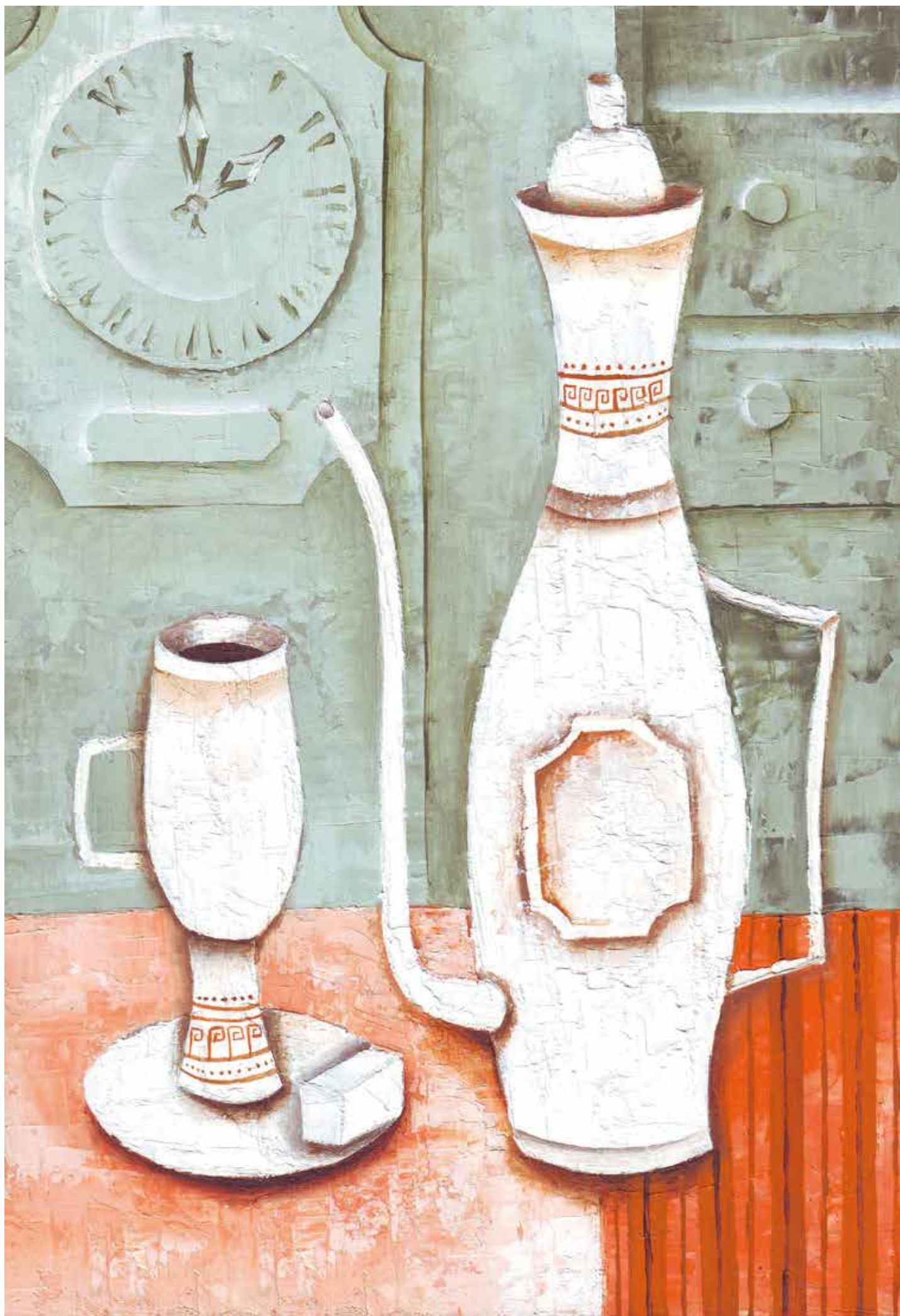
weiß  
white

151 x 55 x 76 mm

- 170240 schwarz black
- 170238 elfenbein ivory
- 170242 weiß white

76 x 55 x 76 mm

- 170241 schwarz black
- 170239 elfenbein ivory
- 170243 weiß white



*Everything in Place*



- Aussparungen/Ausschnitte für Tassen und Löffel  
Cut-outs for cups and spoons



- Ausschnitt für das Anschlusskabel  
des Wasserkochers  
Cut-out for water kettle cable

## THE ORGANIZER

Ablagesystem  
4 Fächer für Tee / Zucker /  
Kaffee / Abfall  
2 Aussparungen für Tassen  
2 Ausschnitte für Löffel  
Ausschnitt für Kabel  
Material: MDF

Storage Tray  
4 chests for tea / sugar /  
coffee / waste  
2 cut-outs for cups  
2 cut-outs for spoons  
Cut-outs for cable  
Material: MDF

370 x 104 x 220 mm

170220 schwarz  
black



# THE STAND

*Rest Awhile*



## THE STAND

Flaschenhalter  
Material: Acryl

Bottle Holder  
Material: Acrylic

Farboptionen:

Colour Options

anthrazit

blau

weiß



anthracite

blue

white

80 x 143 x 170 mm

170217 anthrazit  
anthracite

170218 blau  
blue

170219 weiß  
white

# SECURE IRONING CONVENIENCE

## ALISEO HOTEL BÜGELEISEN

### ■ Sicherer Bügelkomfort

- 2-fach automatische Abschaltung
- in horizontaler Stellung nach 30 Sekunden
- in vertikaler Stellung nach 8 Minuten
- Anti-Haft-Beschichtung

## ALISEO HOTEL IRON

### ■ Secure Ironing Convenience

- Double safety automatic shut-off
- horizontal position after 30 seconds
- vertical position after 8 minutes
- Non-stick coating





## SAHARA

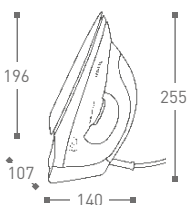
Hotel-Trockenbügelleisen  
EcoSmart - 1100 W  
2-fach automatische Abschaltung  
Anti-Haft-Beschichtung  
Sehr leicht, einfache Handhabung  
Ideal für schnelles Auffrischen

Hotel dry iron  
EcoSmart - 1100 W  
Double safety automatic shut-off  
Non-stick coating  
Very light, easy to handle  
Ideal for touch ups

01. Anti-Haft-Beschichtung  
Non-stick coating

02. 2-fach automatische Abschaltung  
Double safety automatic shut-off

**CB CE** 220-240 V, 50/60 Hz 1100 W



160172    silber/champagne  
                  silver/champagne



## ENGINEERED FOR PERFORMANCE



- Automatische Abschaltung für mehr Sicherheit - horizontal nach 30 Sekunden/ vertikal nach 8 Minuten.
- Textilfreundliche Anti-Haft-Keramiksohle
- U-Form für optimale Dampfverteilung
- Maximale Wärmeregulung auf 200° C schützt Textilien bei Fehlbedienung
- Einfache Befüllung des Wassertanks mit Wasserstandsanzeige, Kapazität 200 ml/6.8 oz.
- Automatic Hotel safety shut-off - horizontal after 30 second/ vertical after 8 minutes.
- E-Z-glide non-stick CERAMIC soleplate
- U shaped soleplate design maximizes steam coverage
- Dial Fabric Control locks out at 200° C – guards against accidental scorching of fabric
- Easy front fill clear water tank: capacity 200 ml/6.8 oz.




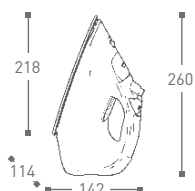


## STEAMWORKS

Hotel-Dampfbügeleisen  
 Energie sparend - 1600 W  
 2-fach automatische Abschaltung  
 Anti-Haft-Keramiksohle  
 Wassersprühfunktion  
 Anti-Kalk-Selbstreinigungssystem

Hotel steam iron  
 Energy saving - 1600 W  
 Double safety automatic shut-off  
 E-Z glide Ceramic soleplate  
 Fingertip-spray function  
 Anti-calc self cleaning system

 220-240 V, 50/60 Hz 1650-2000 W



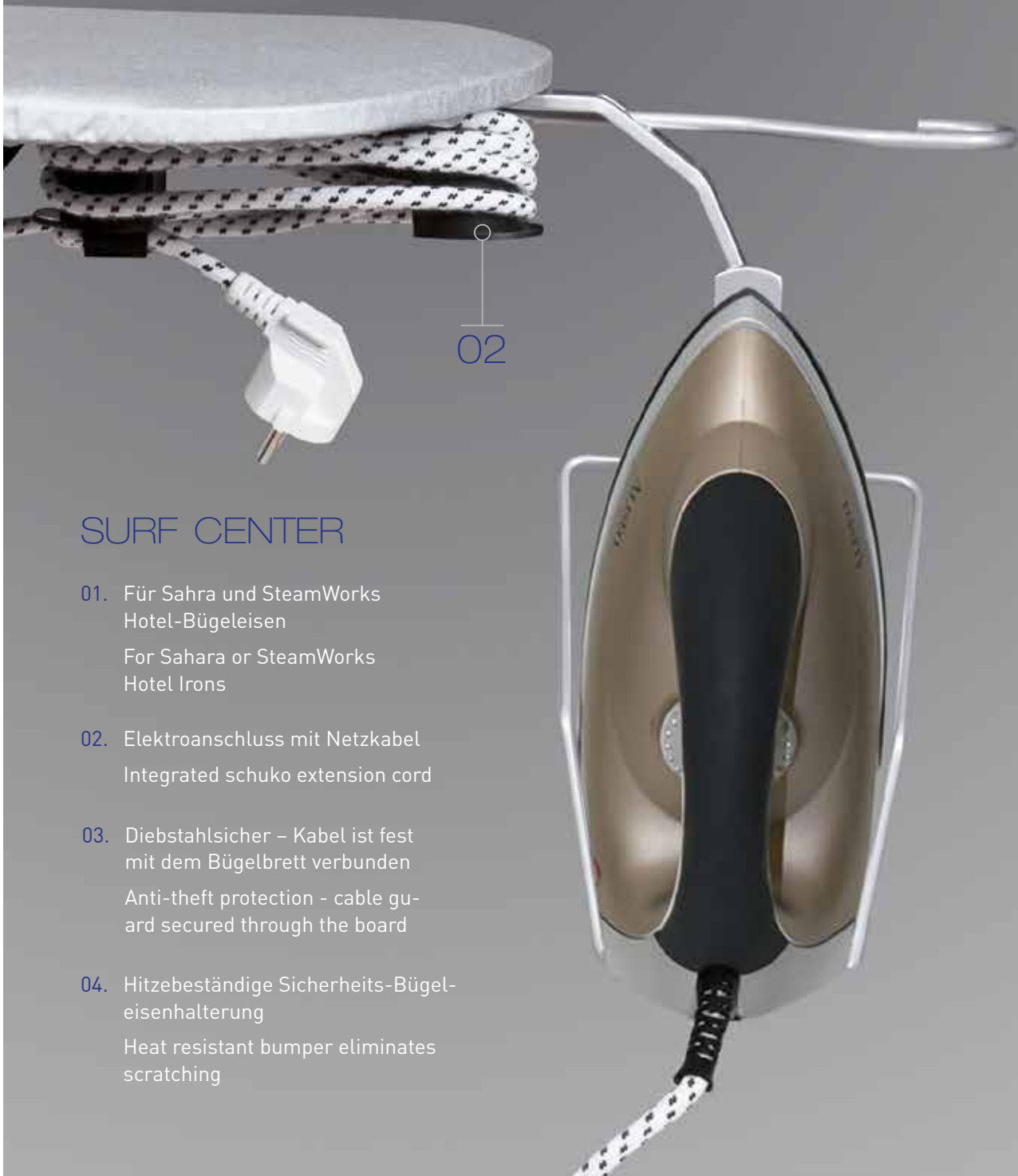
160162 weiß/silber  
 white/silver

01. Fingertip-Dampffunktion  
 Finger-tip Steam Function
02. Dampffunktion wahlweise mit komprimiertem Dampf oder Wasserspray  
 Full-range spray adjustment with temperature control light
03. Temperatenauswahl lässt sich auf unterschiedliche Textilien individuell einstellen  
 Rotating Fabric Control Dial

# SAFE AND SECURE

ALISEO BÜGELSTATIONEN - Leicht, kompakt und damit einfach in der Handhabung. Brett und Bügeleisen lassen sich gut im Schrank verstauen. Die Halterung für das Bügeleisen erweitert die Bügelfläche und verhindert versehentliches Fallenlassen. Das Kabel ist am Brett befestigt und sichert so gegen Diebstahl.

ALISEO IRONING CENTRES - Spacious enough for travel pressing yet lightweight and compact for easy hang-up cupboard storage. Safety iron cradle expands board space and protects against accidental dropping.



## SURF CENTER

01. Für Sahara und SteamWorks Hotel-Bügeleisen  
For Sahara or SteamWorks Hotel Irons
02. Elektroanschluss mit Netzkabel  
Integrated schuko extension cord
03. Diebstahlsicher – Kabel ist fest mit dem Bügelbrett verbunden  
Anti-theft protection - cable guard secured through the board
04. Hitzebeständige Sicherheits-Bügeleisenhalterung  
Heat resistant bumper eliminates scratching



## SURF CENTER

Bügelbrett SURF:  
 Bügelfläche 40 x 100 cm  
 Höhe variabel 84 - 87 - 90 cm  
 Gewicht: 5,2 kg  
 mit Bügeleisen 6,0/6,3 kg  
 Material Gestell: Stahlrohr

Ironing board SURF:  
 Ironing surface 40 x 100 cm  
 Height variable 84 - 87 - 90 cm  
 Weight: 5,2 kg  
 with iron 6,0/6,3 kg  
 Material legs: tubular steel

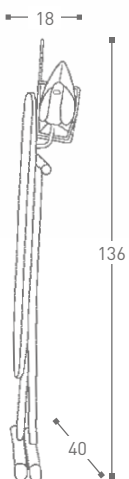


160178

SURF CENTER SAHARA  
 mit Trockenbügeleisen  
 with dry iron

160164

SURF CENTER STEAMWORKS  
 mit Dampfbügeleisen  
 with steam iron



IT'S SO E-ZEE!



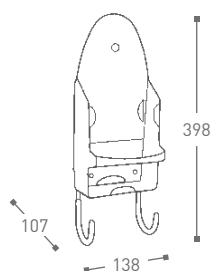
## ALISEO HANG-UP



### ALISEO HANG-UP

Bügeleisenhalterung  
Passend für fast alle Größen  
Hitzebeständige Rückwand  
Montage mit oder ohne Haken  
für Bügelbrett

Hang-up organizer  
Accommodates most iron sizes  
Heat resistant back plate  
Mounted with or without  
board hanger



160130

schwarz  
black

# E-ZEE CONCEPT



01. Für Sahara und SteamWorks  
Hotel-Bügeleisen

For Sahara or SteamWorks  
Hotel Irons

02. Elektroanschluss mit Netzkabel

Integrated schuko extension cord



03. Praktischer, klappbarer Aufhänge-  
haken

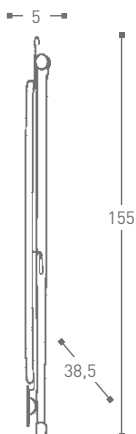
Fold-away suspension hook for  
easy storage



## E-ZEE CONCEPT

Bügelbrett E-ZEE:  
Bügelfläche 35 x 114 cm  
Höhe stufenlos max. 89 cm  
Gewicht: 4,6 kg  
Material Gestell: Stahlrohr

Ironing board E-ZEE:  
Ironing surface 35 x 114 cm  
Height continuous up to 89 cm  
Weight: 4,6 kg  
Material legs: tubular steel

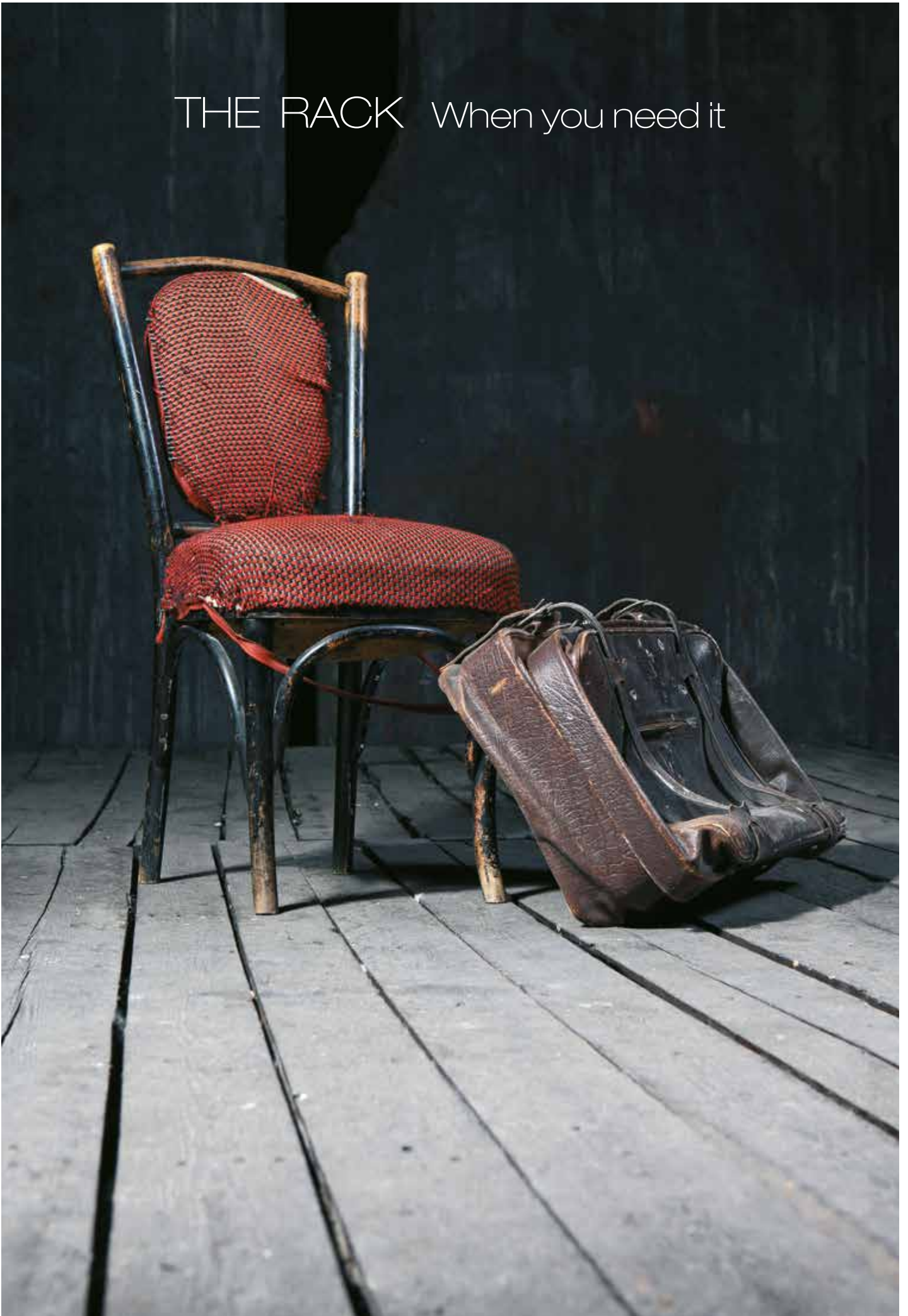


160175 E-ZEE SAHARA  
mit Trockenbügeleisen  
with dry iron

160167 E-ZEE STEAMWORKS  
mit Dampfbügeleisen  
with steam iron

160111 E-ZEE  
Bügelbrett  
Ironing board

THE RACK When you need it

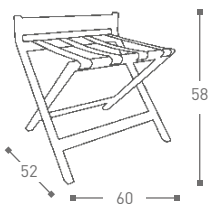




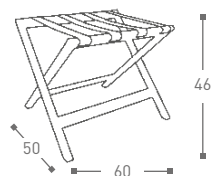
## KOFFERABLAGE

Schwarze Gurtbänder  
Material: Holz, Buche

Mit Rückenlehne  
geklappt (B x H x T)  
60 x 77 x 10 cm



Ohne Rückenlehne  
geklappt (B x H x T)  
60 x 65 x 7 cm



## LUGGAGE RACK

With black straps  
Material: wood, beech

With back  
folded (W x H x D)  
60 x 77 x 10 cm

**080047** Buche, natur  
natural beech

**080049** gebeizt, Mahagoni  
mahogany stained

Without back  
folded (W x H x D)  
60 x 65 x 7 cm

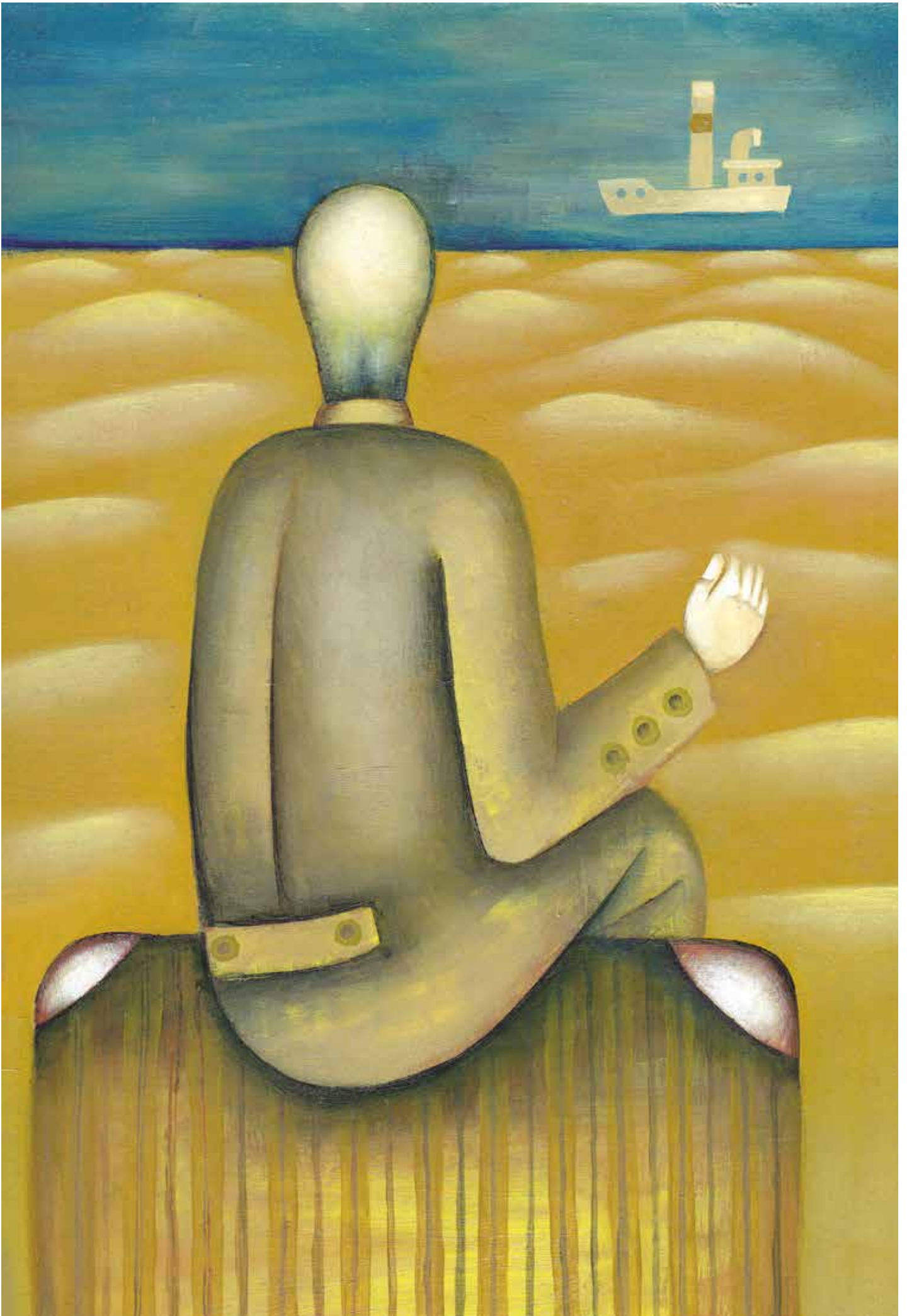
**080043** Buche, natur  
natural beech

**080045** gebeizt, Mahagoni  
mahogany stained

Mahagoni, gebeizt

Mahogany, stained







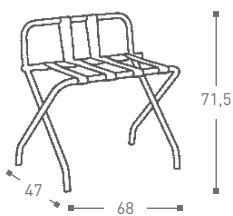
# THE RACK



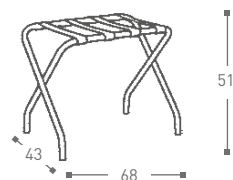
## KOFFERABLAGE

Schwarze Gurtbänder  
Material: Stahlrohr

Mit Rückenlehne  
geklappt (B x H x T)  
68 x 85 x 10 cm



Ohne Rückenlehne  
geklappt (B x H x T)  
68 x 65 x 9 cm



## LUGGAGE RACK

With black straps  
Material: steel tube

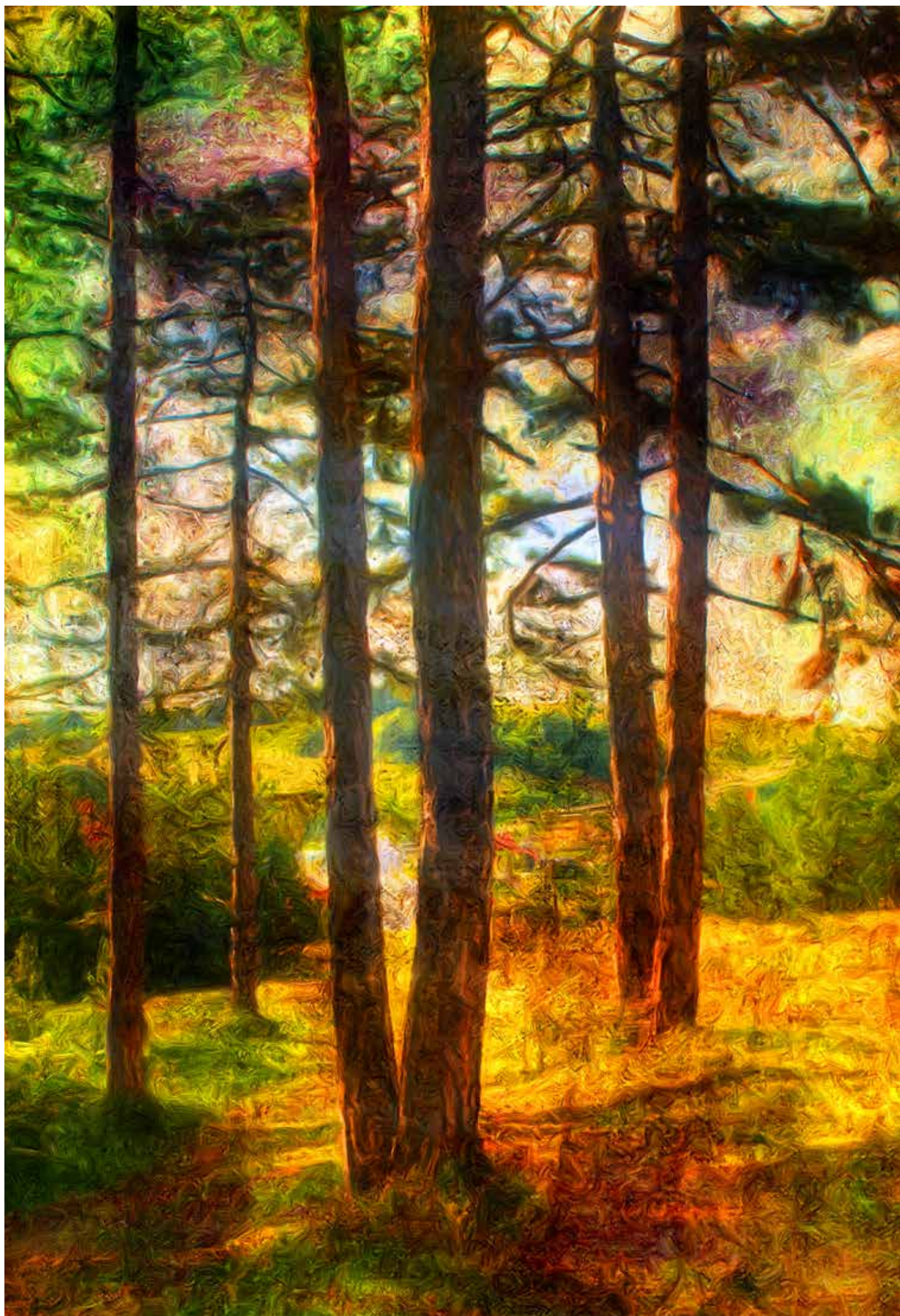
With back  
folded (W x H x D)  
68 x 85 x 10 cm

080053 chrom  
chrome

Without back  
folded (W x H x D)  
68 x 65 x 9 cm

080055 chrom  
chrome







## OUR GREEN COMMITMENT

Als "Environmentally Conscious Company" (ECCO) widmet sich Aliseo der Sicherstellung von nachhaltiger, umweltpositiver Geschäftsverfahren und erfüllt den Qualitätsmanagementstandard der ISO Norm 9001:2008.

Aliseo verfolgt weiterhin die Leitsätze, dargelegt vom Gas Protocol Accounting and Reporting Agreements, das sich zum Ziel gesetzt hat, die Belastung der Unternehmen auf die Umwelt so minimal wie möglich zu halten, indem Aliseo seine internen und externen Prozesse kontinuierlich beobachtet.

Aliseo unterliegt der europäischen Richtlinie für elektrische und elektronische Abfallbeseitigung und der Richtlinie zur Vermeidung von Giftstoffen. Recyclingfähige Materialien werden verwendet, wo immer es möglich ist.

As an Environmentally Conscious Company (ECCO), Aliseo is dedicated to ensuring sustainable and environmentally positive business practices and conforms to the quality management standards as defined by ISO 9001:2008.

Aliseo also abides by the guidelines as set forth by the Gas Protocol Accounting and Reporting Agreement; a company wide program that strives to minimize our operational impact on the environment through a continuous monitoring of on-going internal and external processes.

Aliseo complies with the European Directive on Waste Electrical and Electronic Equipment. In addition, all Aliseo's products comply with the European Directive on the Restriction of Hazardous Substances. Where appropriate recyclable materials are used.



**ALISEO** GmbH  
G E R M A N Y

Untere Zinne 2-3, D-77709 Wolfach  
Tel. +49 (0) 78 34-83 43-0  
Fax +49 (0) 78 34-83 43-30  
Internet: [www.aliseo.de](http://www.aliseo.de)  
E-Mail: [info@aliseo.de](mailto:info@aliseo.de)